

Проект ДБ-124



Цена домкомплекта

1 173 000 руб.

Размеры

6x9

Площадь дома

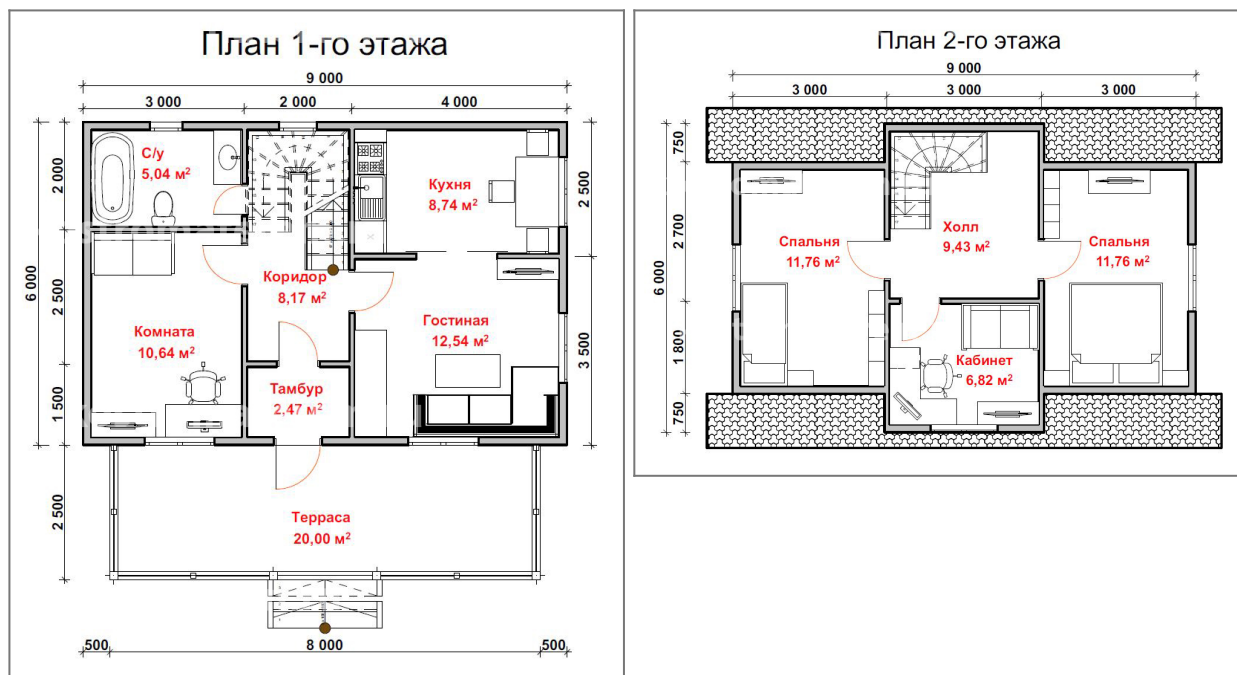
101.9

Тип бруса: 150x150 естественной влажности: 1 173 000 руб.

Тип фундамента: Свой фундамент

Тип кровли: Рубероид

Планы этажей



Краткая характеристика проекта дома

Оригинальный проект дома из бруса идеально подойдет для постоянного проживания на загородном участке. Размер деревянного дома из бруса - 9 x 6, площадь - 101.9 кв. м. На первом этаже дома просторная открытая терраса, которую при желании можно сделать закрытой, затем идет просторная гостиная, кухня, комната отдыха и санузел. На втором этаже - холл и две спальни и кабинет. В таком доме из бруса будет достаточно места и вам и вашим гостям.

Базовая комплектация дома (включая сборку):

- Основные стены дома - брус 150x150 мм.
- Перегородки внутри дома (первый этаж) - брус 100x150 мм.
- Балки половые и потолочные - брус 100x150 мм.
- Высота первого этажа - 2,70 метра (в чистоте).
- Высота второго этажа - 2,50 метра (в чистоте).
- Черновые полы - доска 25x150 мм.
- Фронтоны крыши - доска обрезная 25x150 мм.
- Стропильная система - доска 50x150 мм.
- Обрешетка крыши - доска 25x150 мм.
- Угловые соединения в теплый угол (ласточкин хвост)
- Сборка стен на деревянные нагеля (шкранты)
- Обработка антисептиком (первый венец и балки пола)
- Кровля крыши - рубероид.
- Расходные материалы (джутовое льноволокно, деревянные нагеля, гидроизоляция, рубероид, гвозди и т.п.).
- Доставка комплекта до участка Заказчика рассчитывается индивидуально.
- Сборка дома на участке заказчика.

