

# Проект ДБ-153



Цена домкомплекта

**1 275 000 руб.**

Размеры

**9x12**

Площадь дома

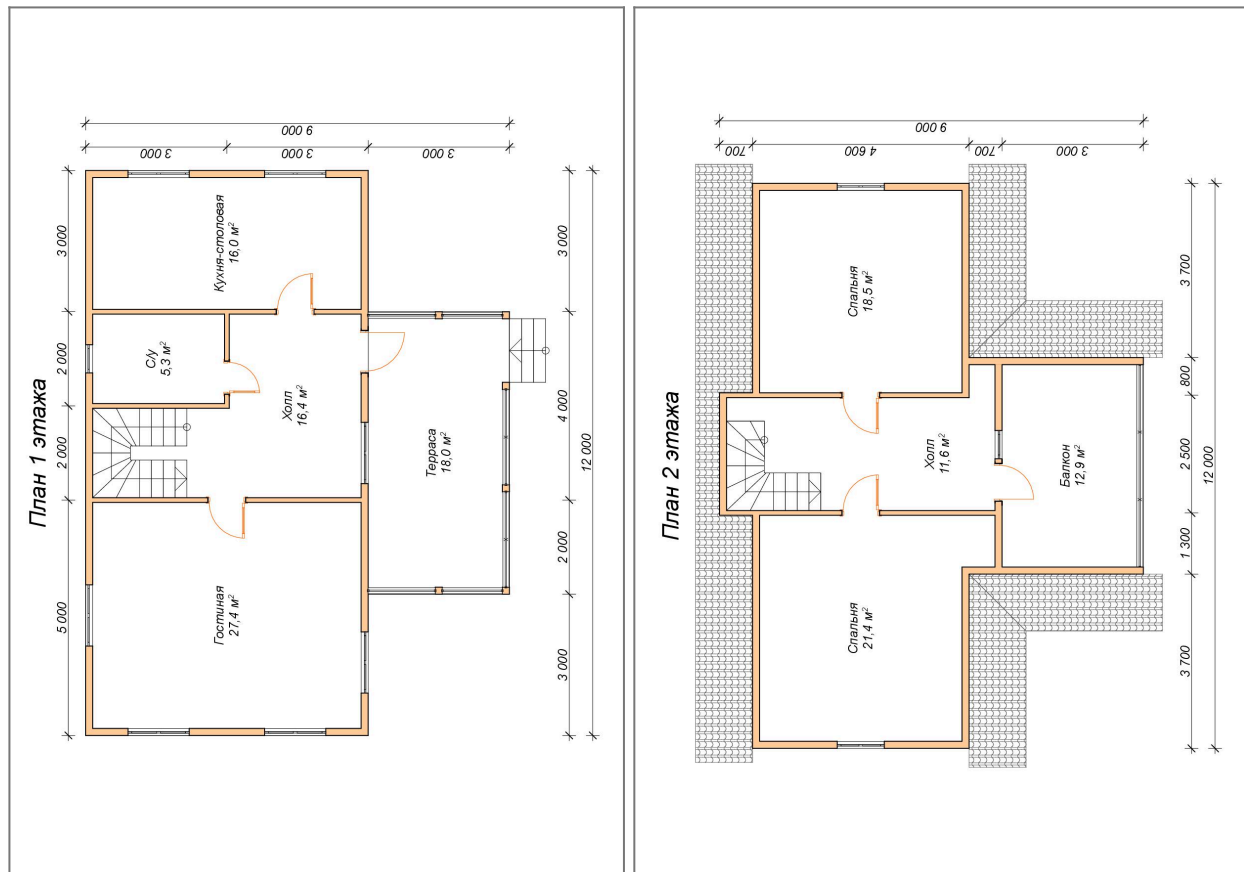
**146.7**

Тип бруса: 150x150 естественной влажности: 1 275 000 руб.

Тип фундамента: Свой фундамент

Тип кровли: Рубероид

# Планы этажей



## Краткая характеристика проекта дома

Замечательный проект дома из бруса по приемлемой цене. Размеры дома - 9x12, площадь - 146.7 кв. м. Проект деревянного дома состоит из двух этажей. На первом этаже находится просторная терраса, гостиная, кухня-столовая, холл и санузел. На втором этаже - холл с выходом на балкон и две спальни. Прекрасный выбор для дачного участка.

### Базовая комплектация дома (включая сборку):

- Основные стены дома - брус 150x150 мм.
- Перегородки внутри дома (первый этаж) - брус 100x150 мм.
- Балки половые и потолочные - брус 100x150 мм.
- Высота первого этажа - 2,70 метра (в чистоте).
- Высота второго этажа - 2,50 метра (в чистоте).
- Черновые полы - доска 25x150 мм.
- Фронтоны крыши - доска обрешечная 25x150 мм.
- Стропильная система - доска 50x150 мм.
- Обрешетка крыши - доска 25x150 мм.
- Угловые соединения в теплый угол (ласточкин хвост)
- Сборка стен на деревянные нагеля (шканты)
- Обработка антисептиком (первый венец и балки пола)
- Кровля крыши - рубероид.
- Расходные материалы (джутовое льноволокно, деревянные нагеля,

гидроизоляция, рубероид, гвозди и т.п.).

- Доставка комплекта до участка Заказчика рассчитывается индивидуально.
- Сборка дома на участке заказчика.

