

Проект СБ-18



Цена домкомплекта

0 руб.

Размеры

13.1x9.6

Площадь дома

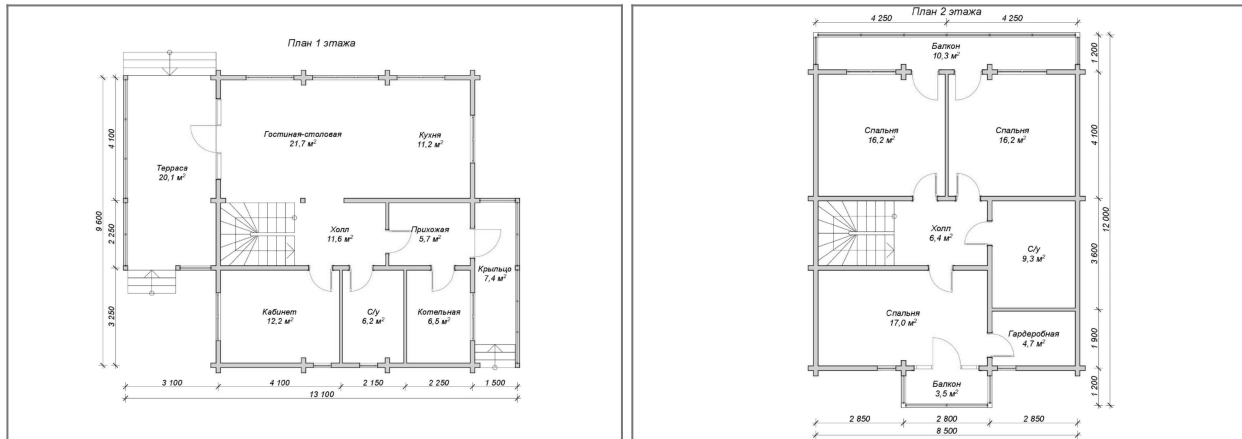
144.9

Тип бруса: 150x150 естественной влажности: 0 руб.

Тип фундамента: Свой фундамент

Тип кровли: Рубероид

Планы этажей



Краткая характеристика проекта дома

Современный дом в 1,5 этажа из оцилиндрованного бревна с просторной террасой и балконом. Размеры дома - 13.1 x 9.6, площадь - 144.9 кв. м.

Базовая комплектация дома (включая сборку):

- Основные стены дома - оцилиндрованное бревно 220 мм.
- Перегородки внутри дома (первый этаж) - оцилиндрованное бревно 220 мм.
- Балки половые и потолочные - брус 100x150 мм.
- Высота первого этажа - 2,70 метра (в чистоте).
- Высота второго этажа - 2,50 метра (в чистоте).
- Черновые полы - доска 25x150 мм.
- Фронтоны крыши - оцилиндрованное бревно 220 мм.
- Стропильная система - доска 50x150 мм.
- Обрешетка крыши - доска 25x150 мм.
- Угловые соединения в чашу (заводская нарезка)
- Сборка стен на деревянные нагеля (шканты)
- Обработка антисептиком (первый венец и балки пола)
- Кровля крыши - рубероид.
- Расходные материалы (джутовое льноволокно, деревянные нагеля, гидроизоляция, рубероид, гвозди и т.п.).
- Доставка комплекта до участка Заказчика рассчитывается индивидуально.
- Сборка дома на участке заказчика.

